

ARGE

# Preis-/Verfügbarkeitsanfrage und Auftragsstatusanfrage

Implementierungsleitfaden für Großhändler

## Erläuterungen zum XML Schema

Die Schema-Definitionen ARGE\_PriceAvailability\_Wholesaler.xsd und ARGE\_OrderState\_Wholesaler.xsd beschreiben die Strukturen aller Aufrufe und Antworten der Preis-/Verfügbarkeitsanfrage und Auftragsstatusanfrage.

## Hashing im Feld "Authentication"

Der Inhalt des Feldes "Authentication" wird über die Hash-Funktion HMAC-SHA256 bestimmt. Als Schlüssel wird dafür der API-Code des zu benutzenden Benutzers verwendet, welchen Sie nach dem Einloggen im Benutzermenü unter "Mein Profil" finden. Die Eingabe ist der UNIX-Timestamp in Sekunden + der Benutzername.

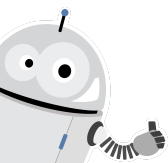
### Beispiel:

Der Benutzer "testnutzer" sendet am 18.08.2020 um 10:45:30 (UTC) eine Anfrage. Der Timestamp ist "1597747530" und somit ist die resultierende Eingabe "1597747530testnutzer". Mit dem API-Code "4n3xnc5ed9qea42ze" ergibt dies den Hash "cfbe6ec67a020b227680105c2432e8d4503aa1543d8527b3fcff45ae108f80d9". Der Hash wird zusammen mit dem Timestamp im Feld "Authentication" übertragen: "1597747530:cfbe6ec67a020b227680105c2432e8d4503aa1543d8527b3fcff45ae108f80d9".

## Beispielaufruf und -antwort

Aufruf:

```
<?xml version="1.0" encoding="UTF-8"?>
<pa:PriceAvailabilityRequest
  xmlns:pa="https://building-masterdata.com/2020/PriceAvailability">
  <User>testnutzer</User>
```



```
<Authentication>1597747530:cfbe6ec67a020b227680105c2432e8d4503aa1543d8527b3fcff45a
e108f80d9</Authentication>
<Supplier>XX</Supplier>

<FetchPrices>true</FetchPrices>

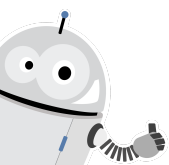
<Items>
  <Item>
    <ItemNumber>1000001</ItemNumber>
    <Quantity>2</Quantity>
    <Unit>PCE</Unit>
  </Item>
  <Item>
    <ItemNumber>1000002</ItemNumber>
    <Quantity>100</Quantity>
    <Unit>MTR</Unit>
  </Item>
</Items>
</pa:PriceAvailabilityRequest>
```

Antwort:

```
<?xml version="1.0" encoding="UTF-8"?>
<pa:PriceAvailabilityResponse
  xmlns:pa="https://building-masterdata.com/2020/PriceAvailability">
  <Messages>
    <Message level="INFO">This is a info message</Message>
  </Messages>

  <Items>
    <Item>
      <ItemNumber>1000001</ItemNumber>
      <RequestedQuantity>2</RequestedQuantity>
      <Unit>PCE</Unit>
      <StockIndicator>FULL</StockIndicator>
      <Prices>
        <PriceQuantity>1</PriceQuantity>
        <ListPricePerPriceQuantity>123.45</ListPricePerPriceQuantity>
        <ListPriceForRequestedQuantity>246.90</ListPriceForRequestedQuantity>
      </Prices>
    </Item>

    <Item>
      <ItemNumber>1000002</ItemNumber>
      <RequestedQuantity>100</RequestedQuantity>
      <Unit>MTR</Unit>
      <StockIndicator>OUT_OF_STOCK</StockIndicator>
      <Prices>
        <PriceQuantity>10</PriceQuantity>
        <ListPricePerPriceQuantity>1234.56</ListPricePerPriceQuantity>
        <ListPriceForRequestedQuantity>12345.60</ListPriceForRequestedQuantity>
      </Prices>
    </Item>
  </Items>
</pa:PriceAvailabilityResponse>
```



```
</Items>  
</pa:PriceAvailabilityResponse>
```

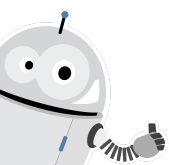
Mögliche Werte für den StockIndicator sind:

FULL	Die angegebene Menge ist voll verfügbar.
LOW	Gibt an dass die verfügbare Menge bald unter der angefragten Menge sein wird oder diese bereits unterschritten wurde.
OUT_OF_STOCK	Zeigt an dass aktuell kein Bestand vorhanden ist.
NO_LONGER_AVAILABLE	Gibt an dass der Artikel keinen Bestand mehr hat und der Artikel auch nicht mehr erzeugt wird.
UNKNOWN	Signalisiert das keine Aussage über den Bestand getroffen werden kann.

## Test-System

Unter der Adresse <https://webservices.ar.ge.staging.scireum.com/> können die Services getestet werden. Dabei stehen bei dem Hersteller "XX" Test-Services zur Verfügung. Diese kann der Nutzer "service-test-user" mit Authentication "8mzeat9k3i4pe2efirnprqsun6mds3ir" anfragen. Bei diesem Nutzer kann ausnahmsweise auf die Generierung des Hashes verzichtet werden.

Eine Beispielanfrage:



```
<?xml version="1.0" encoding="UTF-8"?>
<pa:PriceAvailabilityRequest
  xmlns:pa="https://building-masterdata.com/2020/PriceAvailability">
  <User>service-test-user</User>
  <Authentication>8mzeat9k3i4pe2efirnprqsun6mds3ir</Authentication>
  <Supplier>XX</Supplier>
  <FetchPrices>true</FetchPrices>

  <Items>
    <Item>
      <ItemNumber>123456</ItemNumber>
      <Quantity>1</Quantity>
      <Unit>PCE</Unit>
    </Item>
  </Items>
</pa:PriceAvailabilityRequest>
```

